

ส่วนที่ ๒ : สถานศึกษาปลอดภัย และสุขภาพอนามัยดี

ข้อ ๒๑ มีการจัดที่รับประทานอาหาร และที่พักที่เหมาะสม และถูกสุขลักษณะ และบริเวณที่พักผ่อนที่ ปลอดภัย และถูกสุขลักษณะ หมายเหตุ ให้รวมถึงหอพัก (ถ้ามี)

๑) มหาวิทยาลัยสวนดุสิต ศูนย์ฯ หัวหิน ได้มีการจัดที่พัก รวมถึง ที่รับประทานอาหารที่เหมาะสมและถูกสุขลักษณะ อีกทั้ง ยังแบ่งส่วนที่พักผ่อนที่ปลอดภัย ให้กับนักศึกษา ผู้ปกครอง และผู้มาใช้บริการอย่างเพียงพอ

๒) มหาวิทยาลัยสวนดุสิต ศูนย์ฯ หัวหิน มีแม่บ้านจากบริษัทมาให้การดูแลทำความสะอาด วันละ ๕ คน ซึ่งเป็นการเพียงพอต่อการดูแล ทำความสะอาดสถานที่ต่างๆ มีการแบ่งหน้าที่และความรับผิดชอบในการทำความสะอาดตามอาคารเรียนและพื้นที่ต่างๆ

รูปที่นึ่งรับประทานอาหารภายในห้องรับประทานอาหาร (ห้องปรับอากาศ)



ที่นั่งบริเวณโดยรอบข้างโรงอาหาร (ภายนอกอาคาร)



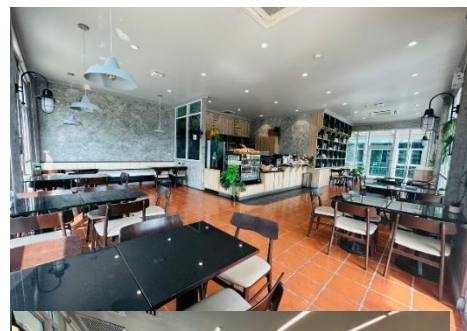
ที่นั่งพักผ่อนบริเวณหน้าอาคาร NB (ภายนอกอาคาร)



ที่นั่งพักผ่อนบริเวณลานจอดรถ



ที่นั่งพักผ่อน อาคารคาเฟ่



ที่นั่งพักผ่อนด้านข้างของอาคารอเนกประสงค์



ตัวอย่างตารางการตรวจจุดแยกภาชนะ

แบบฟอร์มตารางจุดแยกภาชนะ (มหาวิทยาลัยสวนดุสิต ศูนย์การศึกษา หัวหิน)
 ประจำเดือนมกราคม.....ปี 2568..... สถานที่อาคารอเนกประสงค์.....
 ผู้ปฏิบัติงานนางราตรี เอี่ยมศิริ..... ผู้ตรวจสอบนางสุวิมล งามชา.....

รายการ	วันที่	1	2	3	4	5	6	7	8	9	10	11	12	13	14	15	16	17	18	19	20	21	22	23	24	25	26	27	28	29	30	31
1. พื้นสะอาด ไม่มีเศษขยะหรือเศษอาหาร ในระหว่างให้บริการ		/	/	/	/	/	/	/	/	/	/	/	/	/	/	/	/	/	/	/	/	/	/	/	/	/	/	/	/	/	/	/
2. มีอ่างล้างมือหรืออุปกรณ์ทำความสะอาด ในพื้นที่บริเวณอาหาร		/	/	/	/	/	/	/	/	/	/	/	/	/	/	/	/	/	/	/	/	/	/	/	/	/	/	/	/	/	/	/
3. ไม่พบสัตว์แมลงนำโรค สัตว์เลี้ยง ในพื้นที่รับประทานอาหาร		/	/	/	/	/	/	/	/	/	/	/	/	/	/	/	/	/	/	/	/	/	/	/	/	/	/	/	/	/	/	/
4. บริเวณรอบถังมูลฝอย สะอาด ไม่มีเศษขยะตกค้าง และครบอุปกรณ์		/	/	/	/	/	/	/	/	/	/	/	/	/	/	/	/	/	/	/	/	/	/	/	/	/	/	/	/	/	/	/
5. มีการแยกเศษอาหาร ออกจากมูลฝอยประเภทอื่น		/	/	/	/	/	/	/	/	/	/	/	/	/	/	/	/	/	/	/	/	/	/	/	/	/	/	/	/	/	/	/
ผู้ปฏิบัติงาน		ราตรี	ราตรี	ราตรี	ราตรี	ราตรี	ราตรี	ราตรี	ราตรี	ราตรี	ราตรี	ราตรี	ราตรี	ราตรี	ราตรี	ราตรี	ราตรี	ราตรี	ราตรี	ราตรี	ราตรี	ราตรี	ราตรี	ราตรี	ราตรี	ราตรี	ราตรี	ราตรี	ราตรี	ราตรี	ราตรี	ราตรี
ผู้ตรวจสอบ		สุวิมล	สุวิมล	สุวิมล	สุวิมล	สุวิมล	สุวิมล	สุวิมล	สุวิมล	สุวิมล	สุวิมล	สุวิมล	สุวิมล	สุวิมล	สุวิมล	สุวิมล	สุวิมล	สุวิมล	สุวิมล	สุวิมล	สุวิมล	สุวิมล	สุวิมล	สุวิมล	สุวิมล	สุวิมล	สุวิมล	สุวิมล	สุวิมล	สุวิมล	สุวิมล	สุวิมล

หมายถึง ผ่าน
 หมายถึง ไม่ผ่าน



ภาพทำความสะอาดของแม่บ้าน

